

2022年国际招生简章
管理学学士项目

#WE
ARE
BSB

 **BSB**
BURGUNDY SCHOOL OF BUSINESS



目录

院长寄语	第3页
留学法国	第4-9页
学习环境	第10-11页
120余年的传承与积淀	第12-13页
BSB的教学实力	第14-15页
管理学学士项目	第16-23页
申请	第24-27页



BSB: 1899年至今 造就时代变革的领袖

日新月异的商业发展节奏之快，企业须以前所未有的速度不断重塑商业模式、全面梳理流程、改进系统。随着企业对技术、财务或组织变革的压力下被动回应，他们更需要被注入新鲜的血液，带入新的想法和解决方案，为企业转型带来积极的影响。

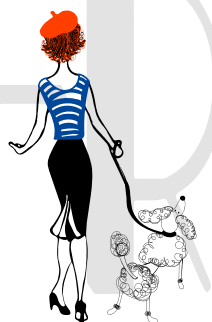
在BSB，学生们为了成为敏捷灵活的企业管理者、领导者，努力创新发展以顺应不断变化的全球商业环境。学校为学生们营造沉浸式的商业挑战，以真实商业案例激发学生提出建立在经济社会与环境可持续发展前提下的创新解决方案。

学校将陪伴学生成长的每一步，鼓励个性化发展、发掘每个学生最优秀自信的一面。在共同努力下，我们不止步于预测和顺应变革，我们将成为时代变革的引领者！

Stéphan Bourcieu
勃艮第高等商学院院长

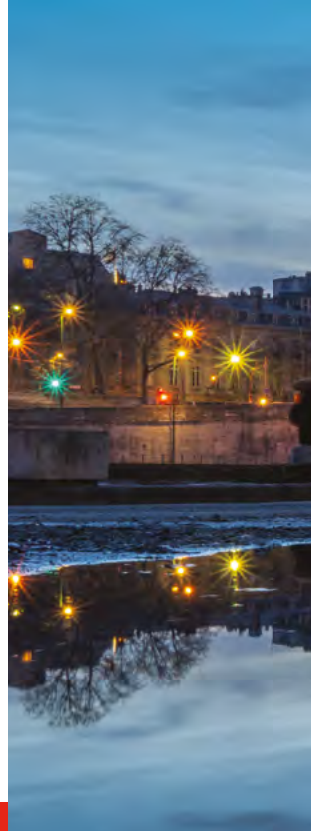
体验法式生活

法国是一个容纳多元文化的开放社会，拥有辉煌的历史和美好的发展前景。加入法国BSB勃艮第高等商学院，体验法式生活艺术的魅力，让法兰西见证你最美好的青春。



融入法国文化

这里有久负盛名的世界文化遗产，也是创意活动的中心地带。数不尽的节日庆典、音乐会、博物馆、话剧歌剧演出、电影和街头艺术等你来探索。





法国是全球 第7大经济强国

众多涉猎不同领域的国际企业，源于当地利好的商业环境而在勃艮第以及罗讷—阿尔卑斯扎根。大量中小型企业 and 初创公司都得到了French Tech的大力支持，让投资者、决策者和社群领袖汇聚起来，并形成独特的生态系统。

超过30家法国 公司名列全球 500强企业



ChristianDior



L'ORÉAL
PARIS

LVMH
JACOT HENNESSY • LOUIS VUITTON



Veepee

VINCI



第戎和里昂： 法国两大核心地区的首府

勃艮第和罗讷—阿尔卑斯是法国最有活力的两个地区，地理位置优越，与瑞士、意大利、德国、卢森堡和比利时接壤。

第戎和里昂的交通便捷，机场、SNCF火车和高速公路四通八达，生活也非常便利。



通过数字 了解地区

- 5处被联合国教科文组织列入世界文化遗产名录
- 位列全法第**1**的美食大区
- 位列全球第**1**的滑雪胜地，拥有**172**处滑雪场
- 横跨阿尔卑斯山脉**3**座高峰：阿尔卑斯山、汝拉山、中央高原





勃艮第 首府：第戎

勃艮第地区拥有近290万居民，因本地区悠久精益的酿造技术和烹饪艺术，蓬勃发展的餐饮酒店行业受到大量从业者的青睐。

勃艮第葡萄园的“风土”在2015年被联合国教科文组织列入世界文化遗产。这里有超过1247块葡萄种植区，众多举世闻名的葡萄酒庄园跨越百年历史，屹立于此：罗曼尼康帝、玻玛酒庄和伏旧园等等，被全球顶级富豪推崇备至。想象在某个周末，漫步在“名庄之路”的葡萄园中，欣赏着这片土地的美好风景，品味着享誉全球的高端葡萄酒和法式惬意生活。

凭借发达的农业食品工业及其前沿的高等教育与科研水平，第戎在食品和营养领域拥有瞩目的实力，同时在健康、可持续发展与生态转型发展迅速。

罗讷—阿尔卑斯 首府：里昂

罗讷-阿尔卑斯地区拥有近800万居民，是法国第三大地区。由于与瑞士和意大利接壤，优越的地理位置使该地区深受体育、登山和旅游爱好者的青睐。罗讷-阿尔卑斯地区同时拥有繁荣发达的经济，GDP总量位列全法第2，欧洲第8。

作为全法高科技和工程领域的中心，来自智能能源、工业制造、建筑与公共工程、交通以及医疗保健等各个领域的企业在罗讷-阿尔卑斯地区蓬勃发展。

创业者们在罗讷-阿尔卑斯地区竞相逐梦，每年约有65,000家新公司诞生于这片优渥的土壤。地区的专利申请量占据全法第二位，研发 (R&D) 投资总量高达65亿欧元。



第戎：美食与文化之都

作为法国的13个首府城市之一，第戎是一个充满活力的年轻都市。无论是白天还是夜晚，漫步于城中，你既可以享受音乐会、舞台秀、狂欢节的火热气氛，又可以在博物馆安静地欣赏展览。学习之余，你会惊讶于这座城市蕴含的无限惊喜与可能，当然还有更多的精彩等待着你去发掘。



第戎位列全法最受学生们欢迎的城市榜单第三名

«L'étudiant» - 2021



第戎是名副其实的美食之城，无论你想在格调高雅的餐厅品鉴精致的法式美食美酒，或是寻觅一个惬意小馆叫上三五好友度过慵懒的午后，第戎都可以满足你。



第戎共有400多个运动俱乐部。无论是足球、轮滑、滑冰、还是攀岩、舞蹈、篮球，体育爱好者们总能在如此大显身手。



第戎是欧洲最环保的城市之一。作为城市可持续发展和环境保护的杰出代表，第戎一直不断努力。城市中学习、娱乐和休闲的绿色空间随处可见。



里昂：活力无限的动联之城

里昂的就业市场蓬勃发展，仅在数字和创意产业就提供了近51,000个工作岗位，当地的高等教育机构也与扎根于此的全球知名公司之间保持着密切的合作。



凭借优越的地理位置，昔日强盛的工业之城如今焕发出新的活力，蜕变成教育和科技产业齐飞的现代化大都市。

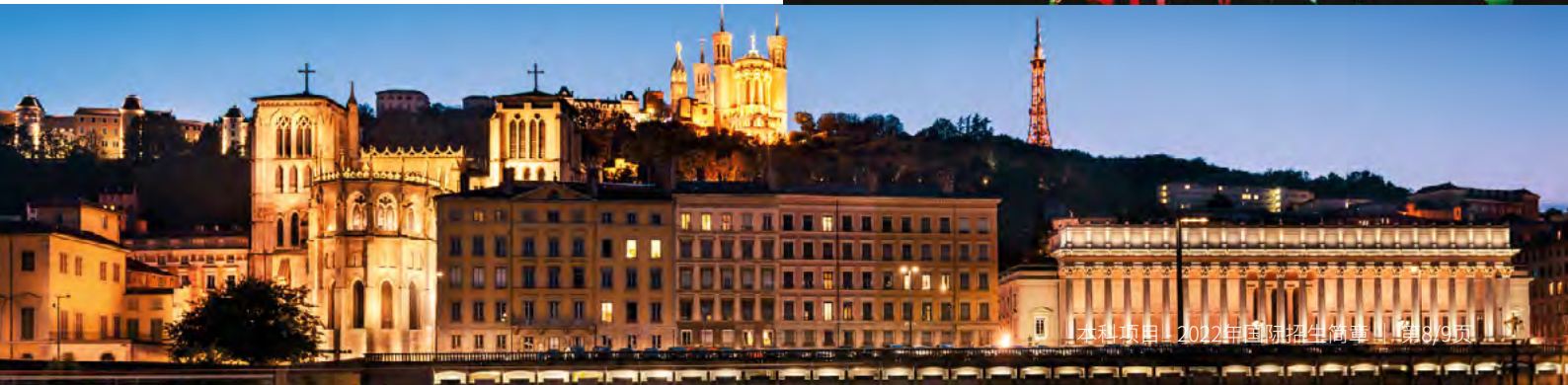
超过21,000名国际学生汇聚于此，赋予里昂年轻的活力与氛围，创新的城市规划方案处处得以体现。



里昂位列全球最受欢迎的大城市榜单第二名

《Condé Nast Traveler》2020年度读者之选大奖(Readers' Choice Awards)

欣赏城中的古罗马遗迹，穿行于传承文艺复兴时期风格的古朴建筑，城市深厚的历史内涵与艺术底蕴值得细致品味与探索。



理想的学习环境

BSB第戎主校区

BSB主校区位于第戎市中心,是一个充满激情与朝气的学习场所。近年来,校区经翻修后焕然一新,进一步优化了学习体验:

- 校园交易所
- 艺术与文化空间
- 学生休息室
- 健身房
- 琴房
- 舞蹈室
- 冥想室
- 休息区
- 校园绿色空间
- 创业孵化器



校区距离第戎火车站仅有约十分钟路程。

学生步行可直达:学生住房、教室、书店、商店、咖啡厅、餐厅等校内以及城区基础设施。

探索第戎新校区



学习中心

学习中心是BSB为学生精心打造的大型学习空间,也是一个交流创意,碰撞思想,共享知识的综合平台。

- 创意中心 - 小组学习的理想空间
- 职业中心 - 获得就业相关的专业指导服务
- “将自己推向极限” - 利用线上教学平台提升语言能力

金融中心: BLOOMBERG交易所

校园金融中心创建于2018年,由Bloomberg最新技术提供支持,为学生们提供置身交易所般的沉浸式体验。

BSB里昂新校区

全新起航的里昂新校区坐落于市中心，距离中央火车站仅5分钟路程。校区设立以Google企业模式为灵感的合作办公空间以及有利于定制化教学的小班制教室，现代化的基础设施与浓厚的学习氛围，对学术科研与学生的未来发展起到助推作用：

- 多功能教室
- 电子学习中心
- 3D打印室
- 体育馆
- 休息区
- 餐厅
- 学生社团中心



探索里昂新校区



BSB: 120余年的 传承与积淀

勃艮第高等商学院创建于1899年,是一所兼具教学与科研实力的国际知名商校。一个世纪以来,BSB上下求索,追求革新,培养学生们用全新的角度看世界,并为未来的职场生活做好充分准备。

BSB提供创新的课程设计和量身定制的精细服务,学生将在充满温暖氛围的商学院大家庭中成长,在专业的指导下发掘个人潜力,并根据自身个性与优势确立未来职业目标。

GRANDE ÉCOLE “大学校”体制

法国的“大学校”是指由法国教育部认证并在世界范围内广受认可的高等商学院、工程师学院等精英类院校。这个认证标签使勃艮第高等商学院在现代商业世界中获得极高的认可和国际声誉,在BSB学习的学生也将有更多的机会享受优质的企业合作伙伴网络。

由于“大学校”的精英属性,赴法留学的所有国际学生中仅有大约2%在“大学校”学习。



国际化教学

BSB拥有12个全英文教学项目,国际教师占比高达39%。

招收国际学生入学是勃艮第高等商学的悠久传统:1926年,BSB成为第一所接收商科国际学生的学校,也是法国商校在国际交流领域的先驱。





学院历史

- **1899** - 于勃艮第大区首府第戎市创立
- **1919** - 第一批美国籍学生来到BSB学习
- **1922** - BSB设立留学基金会帮助法国学生去探索广阔的世界
- **1963** - 第一所语言实验室在BSB的第一次校园扩建期间创建
- **1965** - BSB成为法国首个派遣学生前往中国交流学习的学院
- **1968** - BSB与德国普福尔茨海姆州立高等商学院签署第一份国际交流协议
- **2000** - BSB开设首个国际课程(英语、西班牙语、德语授课), 管理学硕士项目开设外语授课的管理课程
- **2021** - BSB拥有215个国际学术合作伙伴, 其中62%都是获得认证的知名高校

权威认证



BSB是GE大学校联盟成员之一。只有获得法国教育部认证的41所最知名的高等商学院才具有颁发GE文凭的资质。



AACSB与EQUIS仅为全球教学质量与综合实力具佳的管理学院提供认证。BSB于2014年获得AACSB认证, 于2016年获得EQUIS认证, 并凭借双重权威国际认证位列全球前1%强商学院。

国际化大家庭

BSB的国际学生占比25%, 国际教师占比39%, 多元文化的碰撞交流有利于培养学生的国际视野, 从而无缝衔接多样的工作环境, 解锁在全球更广阔的就业前景。

了解为什么来自70余个国家的学生
选择在BSB学习

