

2022年国际招生简章
硕士类项目

#WE
ARE
BSB

 **BSB**
BURGUNDY SCHOOL OF BUSINESS



目录

院长寄语	第3页
留学法国	第4-9页
学习环境	第10-11页
120余年的传承与积淀	第12-13页
访学实践与校园生活	第14-15页
提升就业竞争力	第16-17页
硕士项目概览	第18-19页
两年制管理学硕士项目	第20-23页
一年制理学硕士及专业硕士项目	第24-37页
申请	第38-39页



BSB: 1899年至今 造就时代变革的领袖

日新月异的商业发展节奏之快，企业须以前所未有的速度不断重塑商业模式、全面梳理流程、改进系统。随着企业对技术、财务或组织变革的压力下被动回应，他们更需要被注入新鲜的血液，带入新的想法和解决方案，为企业转型带来积极的影响。

在BSB，学生们为了成为敏捷灵活的企业管理者、领导者，努力创新发展以顺应不断变化的全球商业环境。学校为学生们营造沉浸式的商业挑战，以真实商业案例激发学生提出建立在经济社会与环境可持续发展前提下的创新解决方案。

学校将陪伴学生成长的每一步，鼓励个性化发展、发掘每个学生最优秀自信的一面。在共同努力下，我们不止步于预测和顺应变革，我们将成为时代变革的引领者！

Stéphan Bourcieu
勃艮第高等商学院院长

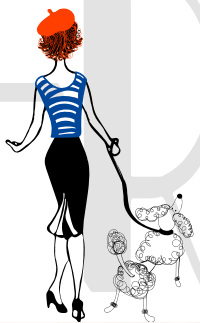
体验法式生活



法国是一个容纳多元文化的开放社会，拥有辉煌的历史和美好的发展前景。加入法国BSB勃艮第高等商学院，体验法式生活艺术的魅力，让法兰西见证你最美好的青春。

融入法国文化

这里有久负盛名的世界文化遗产，也是创意活动的中心地带。数不尽的节日庆典、音乐会、博物馆、话剧歌剧演出、电影和街头艺术等你来探索。





法国是全球 第7大经济强国

众多涉猎不同领域的国际企业，源于当地利好的商业环境而在勃艮第以及罗讷—阿尔卑斯扎根。大量中小型企业 and 初创公司都得到了French Tech的大力支持，让投资者、决策者和社群领袖汇聚起来，并形成独特的生态系统。

超过30家法国 公司名列全球 500强企业



ChristianDior



L'ORÉAL
PARIS

LVMH
MOËT HENNESSY & JACQUES VUITTON



Veepee



第戎和里昂： 法国两大核心地区的首府

勃艮第和罗讷—阿尔卑斯是法国最有活力的两个地区，地理位置优越，与瑞士、意大利、德国、卢森堡和比利时接壤。

第戎和里昂的交通便捷，机场、SNCF火车和高速公路四通八达，生活也非常便利。



通过数字 了解地区

- 5处被联合国教科文组织列入世界文化遗产名录
- 位列全法第**1**的美食大区
- 位列全球第**1**的滑雪胜地，拥有**172**处滑雪场
- 横跨阿尔卑斯山脉**3**座高峰：阿尔卑斯山、汝拉山、中央高原





勃艮第 首府:第戎

勃艮第地区拥有近290万居民,因本地区悠久精益的酿造技术和烹饪艺术,蓬勃发展的餐饮酒店行业受到大量从业者的青睐。

勃艮第葡萄园的“风土”在2015年被联合国教科文组织列入世界文化遗产。这里有超过1247块葡萄种植区,众多举世闻名的葡萄酒庄园跨越百年历史,屹立于此:罗曼尼康帝、玻玛酒庄和伏旧园等等,被全球顶级富豪推崇备至。想象在某个周末,漫步在“名庄之路”的葡萄园中,欣赏着这片土地的美好风景,品味着享誉全球的高端葡萄酒和法式惬意生活。

凭借发达的农业食品工业及其前沿的高等教育与科研水平,第戎在食品和营养领域拥有瞩目的实力,同时在健康、可持续发展与生态转型发展迅速。

罗讷—阿尔卑斯 首府:里昂

罗讷-阿尔卑斯地区拥有近800万居民,是法国第三大地区。由于与瑞士和意大利接壤,优越的地理位置使该地区深受体育、登山和旅游爱好者的青睐。罗讷-阿尔卑斯地区同时拥有繁荣发达的经济,GDP总量位列全法第2,欧洲第8。

作为全法高科技和工程领域的中心,来自智能能源、工业制造、建筑与公共工程、交通以及医疗保健等各个领域的企业在罗讷-阿尔卑斯地区蓬勃发展。

创业者们在罗讷-阿尔卑斯地区竞相逐梦,每年约有65,000家新公司诞生于这片优渥的土壤。地区的专利申请量占据全法第二位,研发(R&D)投资总量高达65亿欧元。



第戎：美食与文化之都

作为法国的13个首府城市之一，第戎是一个充满活力的年轻都市。无论是白天还是夜晚，漫步于城中，你既可以享受音乐会、舞台秀、狂欢节的火热气氛，又可以在博物馆安静地欣赏展览。学习之余，你会惊讶于这座城市蕴含的无限惊喜与可能，当然还有更多的精彩等待着你去发掘。

第戎位列全法
最受学生们欢迎的城市榜单
第三名

«L'étudiant» - 2021

第戎是名副其实的美食之城，无论你想在格调高雅的餐厅品鉴精致的法式美食美酒，或是寻觅一个惬意小馆叫上三五好友度过慵懒的午后，第戎都可以满足你。

第戎共有400多个运动俱乐部。无论是足球、轮滑、滑冰、还是攀岩、舞蹈、篮球，体育爱好者们总能在在此大显身手。

第戎是欧洲最环保的城市之一。作为城市可持续发展和环境保护的杰出代表，第戎一直不断努力。城市中学习、娱乐和休闲的绿色空间随处可见。



里昂：活力无限的动联之城

里昂的就业市场蓬勃发展，仅在数字和创意产业就提供了近51,000个工作岗位，当地的高等教育机构也与扎根于此的全球知名公司之间保持着密切的合作。



凭借优越的地理位置，昔日强盛的工业之城如今焕发出新的活力，蜕变成教育和科技产业齐飞的现代化大都市。

超过21,000名国际学生汇聚于此，赋予里昂年轻的活力与氛围，创新的城市规划方案处处得以体现。



里昂位列全球最受欢迎的大城市榜单第二名

《Condé Nast Traveler》2020年度读者之选大奖(Readers' Choice Awards)

欣赏城中的古罗马遗迹，穿行于传承文艺复兴时期风格的古朴建筑，城市深厚的历史内涵与艺术底蕴值得细致品味与探索。



理想的学习环境

BSB第戎主校区

BSB主校区位于第戎市中心,是一个充满激情与朝气的学习场所。近年来,校区经翻修后焕然一新,进一步优化了学习体验:

- 校园交易所
- 艺术与文化空间
- 学生休息室
- 健身房
- 琴房
- 舞蹈室
- 冥想室
- 休息区
- 校园绿色空间
- 创业孵化器



校区距离第戎火车站仅有约十分钟路程。

学生步行可直达:学生住房、教室、书店、商店、咖啡厅、餐厅等校内以及城区基础设施。

探索第戎新校区



学习中心

学习中心是BSB为学生精心打造的大型学习空间,也是一个交流创意,碰撞思想,共享知识的综合平台。

- 创意中心 - 小组学习的理想空间
- 职业中心 - 获得就业相关的专业指导服务
- “将自己推向极限” - 利用线上教学平台提升语言能力

金融中心: BLOOMBERG交易所

校园金融中心创建于2018年,由Bloomberg最新技术提供支持,为学生们提供置身交易所般的沉浸式体验。

BSB里昂新校区

全新起航的里昂新校区坐落于市中心，距离中央火车站仅5分钟路程。校区设立以Google企业模式为灵感的合作办公空间以及有利于定制化教学的小班制教室，现代化的基础设施与浓厚的学习氛围，对学术科研与学生的未来发展起到助推作用：

- 多功能教室
- 电子学习中心
- 3D打印室
- 体育馆
- 休息区
- 餐厅
- 学生社团中心



探索里昂新校区



BSB: 120余年的 传承与积淀

勃艮第高等商学院创建于1899年,是一所兼具教学与科研实力的国际知名商校。一个世纪以来,BSB上下求索,追求革新,培养学生们用全新的角度看世界,并为未来的职场生活做好充分准备。

BSB提供创新的课程设计和量身定制的精细服务,学生将在充满温暖氛围的商学院大家庭中成长,在专业的指导下发掘个人潜力,并根据自身个性与优势确立未来职业目标。

GRANDE ÉCOLE “大学校”体制

法国的“大学校”是指由法国教育部认证并在世界范围内广受认可的高等商学院、工程师学院等精英类院校。这个认证标签使勃艮第高等商学院在现代商业世界中获得极高的认可和国际声誉,在BSB学习的学生也将有更多的机会享受优质的企业合作伙伴网络。

由于“大学校”的精英属性,赴法留学的所有国际学生中仅有大约2%在“大学校”学习。



国际化教学

BSB拥有12个全英文教学项目,国际教师占比高达39%。

招收国际学生入学是勃艮第高等商学的悠久传统:1926年,BSB成为第一所接收商科国际学生的学校,也是法国商校在国际交流领域的先驱。





学院历史

- **1899** - 于勃艮第大区首府第戎市创立
- **1919** - 第一批美国籍学生来到BSB学习
- **1922** - BSB设立留学基金会帮助法国学生去探索广阔的世界
- **1963** - 第一所语言实验室在BSB的第一次校园扩建期间创建
- **1965** - BSB成为法国首个派遣学生前往中国交流学习的学院
- **1968** - BSB与德国普福尔茨海姆州立高等商学院签署第一份国际交流协议
- **2000** - BSB开设首个国际课程 (英语、西语、德语授课), 管理学硕士项目开设外语授课的管理课程
- **2021** - BSB拥有215个国际学术合作伙伴, 其中62%都是获得认证的知名高校

权威认证



BSB是GE大学校联盟成员之一。只有获得法国教育部认证的41所最知名的高等商学院才具有颁发GE文凭的资质。



AACSB与EQUIS仅为全球教学质量与综合实力具佳的管理学院提供认证。BSB于2014年获得AACSB认证, 于2016年获得EQUIS认证, 并凭借双重权威国际认证位列全球前1%强商学院。

国际化大家庭

BSB的国际学生占比25%, 国际教师占比39%, 多元文化的碰撞交流有利于培养学生的国际视野, 从而无缝衔接多样的工作环境, 解锁在全球更广阔的就业前景。

了解为什么来自70余个国家的学生
选择在BSB学习



访学实践 与校园生活

在BSB, 学生拥有多种多样的机会体验多元的文化, 培养国际化的视野与思维方式, 从而获得职场成功的金钥匙。

实践活动

企业实习、实地访学、与杰出职场精英会面交流都是硕士项目的重要组成部分。在BSB, 你将学习到成为敏锐而有责任感的管理者必备的软技能和理论知识, 从而在职场竞争中脱颖而出。

与职场精英会面

超过40%的BSB学术人员都是来自各行各业的资深职场精英(高级业务主管、企业家等等)。学生将在专业人士的指导下参与案例分析、专题研讨会、个性化辅导等丰富活动, 获得还原真实商业世界的沉浸式学习体验。BSB鼓励知识分享, 开阔视野。学校将不定期邀请国际著名专家学者和有影响力的行业大咖, 如诺贝尔奖得主, 与学生交流分享。

学生社团

文化、运动、媒体、商业—在BSB的20余个学生社团中, 你总能找到属于自己的舞台! 通过参与丰富多彩的校园社团活动, 结交新的朋友, 锻炼交流技巧, 收获无限快乐。

了解学生社团



BSB最受欢迎的三大社团:

“最有爱社团” - Melting Potes



每年, 社团帮助来自超过50个国家的国际学生融入BSB的大家庭, 给予他们生活与学业上的扶持, 创建温暖的多元文化社区。

“最正义社团” - Equality

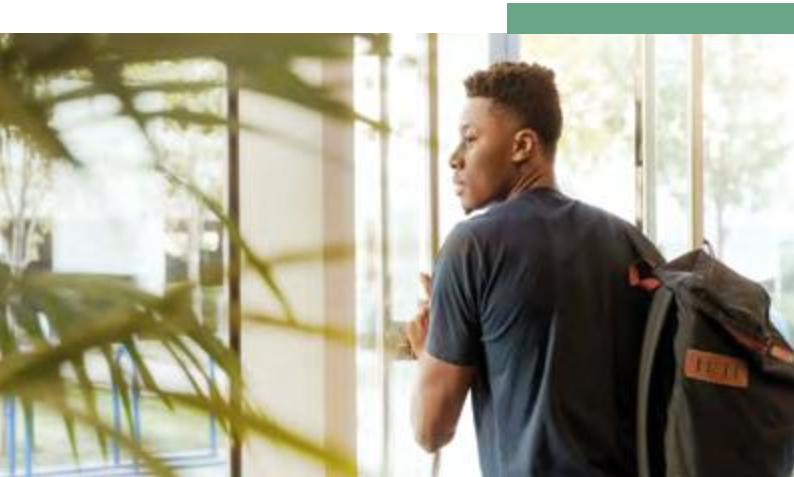


社团宣扬平等、包容观念, 反对一切歧视行为, 鼓励学生思考建设包容性世界的解决方案。

“最惬意社团” - Vignobl'ESC



BSB的美食、美酒爱好者汇聚于此, 品尝美味佳肴, 鉴赏法国以及世界各地的名酒, 厨艺大赛, 主题晚会, 保证不虚此行。



遍布56个国家的 215所合作大学

BSB覆盖全球的合作网络将助力学生探索世界, 进一步提升其国际视野。硕士项目的学生将有机会前往BSB的海外合作院校进行一学期的交换项目或攻读双学位项目。

攻读国际双学位项目提高个人竞争力, 共有40所全球知名高校可供选择。



诺森比亚大学 - 纽卡斯尔 - 英国 - 国际金融与投资硕士



SolBridge国际商学院 - 大田 - 韩国 - MBA



蒙特雷科技大学 - 蒙特雷 - 墨西哥 - 金融学硕士



辅仁大学 - 台湾 - 中国 - MBA



于默奥大学 - 于默奥 - 瑞典 - 商业发展与国际化硕士



国际社会科学自由大学 - 罗马 - 意大利 - 时尚与奢侈品管理硕士



普尔茨海姆应用技术大学 - 普尔茨海姆 - 德国 - 金融管理与会计硕士

提升就业竞争力

BSB注重理论与实践相结合的教学方法。专题研讨会、小组项目、合作汇报展示，丰富的实践项目将有效帮助学生们建立强大的自信。学生们通过一次次的亲身实践，积累经验并探索解决问题的最优方法。在不同的小组合作项目中，学生充分培养项目管理技能，深入了解多元化的观点，增进个人的见识。

BSB职场训练营

职业中心的导师将为学生们提供一对一的指导，帮助学生提高就业能力，并通过组织专门的企业见面会和招聘论坛帮助学生建立雇主“人脉圈”。

同时，各领域的主题研讨会帮助学生：

- 提供实习和工作机会
- 撰写引人注目的高质量简历
- 通过LinkedIn激活人脉网络
- 面试练习

与影响力领袖会面

该系列活动旨在拓展学生的地缘政治以及经济学知识，帮助他们探索并了解更广阔的世界。受邀参会的嘉宾包括商业领袖、哲学家以及专家学者，他们的共同点是在用自己的方式影响并改变着世界，通过与这些精英交流探讨，学生们将受益匪浅。

了解更多就业服务



潜力训练营


自我提高是实现充实的学术和职业生涯的关键。BSB将邀请来自商业世界的专家学者和职场精英，帮助学生发掘自身的特长，找到适合自己的职业领域并建立自己的独特优势。





解锁BSB 专属校友网络

由17,000名遍布全球各行各业的BSB毕业生组成的广阔校友网络, 将为学生的未来职场发展提供知识共享、合作伙伴机会等强有力的支持。

17,000
毕业生 

94% 的学生在毕业后的6个月内找到工作

毕业生平均起步年薪
约合305,000人民币

管理学硕士项目毕业生平均起步年薪
约合357,000人民币

硕士项目概览

不问出处, 不限专业, BSB欢迎本科毕业的国际学生申请学院的各类精品硕士项目。所有项目均获得AACSB和EQUIS国际认证, 且采取ECTS学分制。

两年制管理学硕士项目

管理学硕士
学术硕士学位



120 ECTS学分

项目:

- 本科毕业可申请
- 为学生打造坚实学术基础
- 所取得的硕士文凭得到法国政府公认
- 长达14个月的实习机会
- 文凭在实习和职场招聘中受到高度认可
- 非商科背景学生可申请

一年制理学硕士

理学硕士
专业硕士学位

60 ECTS学分

项目:

- 本科毕业可申请
- 四年制本科毕业可申请校内双学位
- 大量实践内容和专业知识, 帮助学生无缝衔接职场
- 在法国及境外进行多次访学实践, 增强国际视野
- 非商科背景学生可申请部分项目

项目分类:

- 人工智能与数字技术管理硕士
- 文化与艺术管理硕士
- 气候变化与企业金融硕士
- 企业金融与投资银行硕士
- 数据科学与组织行为学硕士
- 绿色科技与企业可持续发展硕士
- 奢侈品管理与创新硕士
- 可持续葡萄酒旅游与美食学
- 葡萄酒管理硕士



申请双学位， 低成本实现职场机会翻倍。

商科相关专业四年制本科毕业生有资格以优惠价格申请双学位项目。

申请资格：

- 就读BSB一年制硕士项目
- 通过学术评审委员会的审核

- **学费：**
理学硕士项目学费
- **时长：**
自9月份入学起为期12个月

管理学硕士项目学生也可从九大理学硕士中选择申请双学位：

- 申请管理学硕士项目
- 在项目第二年，学生可选择就读管理学硕士与校内理学硕士的双学位

管理学硕士学位与专业理学硕士学位的双重加持将为学生的未来职场生涯带来更多机遇。

管理学硕士 MGE项目



BSB大学校管理学硕士项目获得法国高等教育、研究与创新部的认证。

金牌硕士项目

作为法国认可度最高的文凭，管理学硕士项目以其高标准和严格的学术标准而闻名。

国际权威排名



BSB管理学硕士项目位列《金融时报》评选的全球管理学硕士项目100强（第63名），较去年提升11位，项目同时名列欧洲第53位，全法第13位。

- 英文授课轨道或法语授课轨道
- 2年制项目
- 120ECTS学分文凭
- 开学时间:9月
- 学费:11,500欧元/年
- 校区:第戎与里昂

硕士1年级

- 学习营销、管理、财务金融和信息系统等领域的基础理论
- 根据个人兴趣选择选修模块
- 通过分组或独立辅导挖掘自身优势和职业发展路径

硕士2年级

- 精品选修课强化理论知识基础
- 通过实践活动实地应用所学技能

间隔年计划

拥有职场经验的硕士文凭

更具竞争力

管理学硕士通常为2年制，期间学生可以在第一学期末选择开始间隔年，以获得一整年的工作经验。间隔年结束后继续进行第二学期的学习并完成后续项目课程。

流利的法语是实习或求职的加分项，它将帮助你深入了解企业运营，快速融入同事群体，提高自己的就业竞争力。